



INNOVATION

LINEA'TOUCH GAINÉE PVC



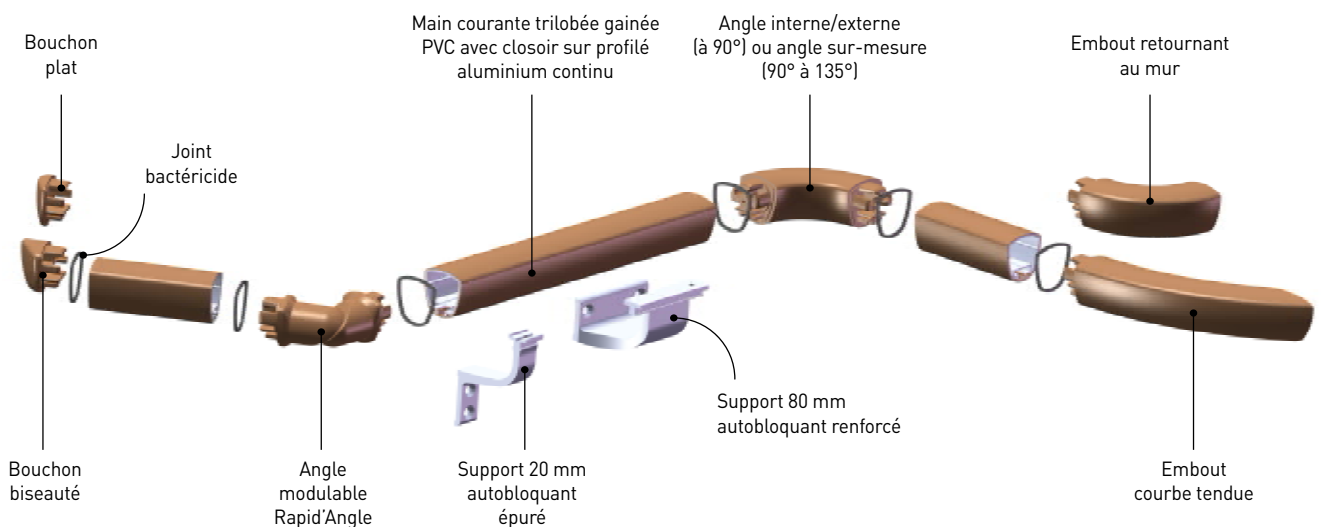
MAINS COURANTE TRILOBÉE LARGEUR 40 MM

Applications

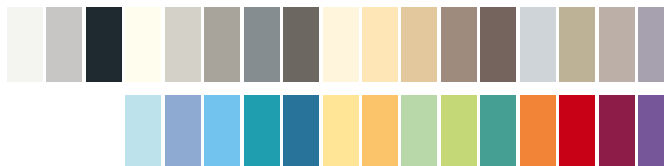
- Elaborée avec des architectes et designers, la main courante Linea'Touch concilie design, ergonomie et forte résistance aux chocs.
- Sa forme trilobée exclusive, validée par les ergonomistes, assure une excellente préhension tout en protégeant les murs efficacement et en toute discrétion.
- Dotée d'un large éventail d'accessoires et coloris, elle offre une infinité de combinaisons et se décline également en version renforcée, afin d'offrir une continuité du design dans tout l'établissement quel que soit le niveau de protection requis.
- Linea'Touch s'intègre dans tous les environnements recevant du public, en assurant une harmonie esthétique des zones faiblement ou fortement sollicitées : hôpitaux, cliniques, maisons de retraite, hôtels, collectivités, bureaux.
- Elle peut être cintrée et offre plusieurs solutions techniques pour assurer la continuité dans les escaliers et devant les gaines techniques. Elle est équipée de joints bactéricides.

Présentation

- Modèle : Main courante trilobée Linea'Touch et Linea'Touch+ (version renforcée) gainée PVC
- Section : Hauteur de 42 mm x Largeur de 40 mm
- Longueur : 4 m
- Encombrement : 80 mm
- Distance mur/main courante : 40 mm
- Matériau : PVC antibactérien classé M1 (Bs2d0) lisse et coloré dans la masse sur profilé aluminium continu. Joint bactéricide.
- Fixation : sur supports autobloquants épuré ou renforcé, 2 points de fixation en aluminium aspect anodisé satiné argent à visser au mur tous les 1,20 m (0,80 m dans les circulations fortement sollicitées et sur des supports muraux légers type plaque de plâtre)
- Coloris : 31 standard



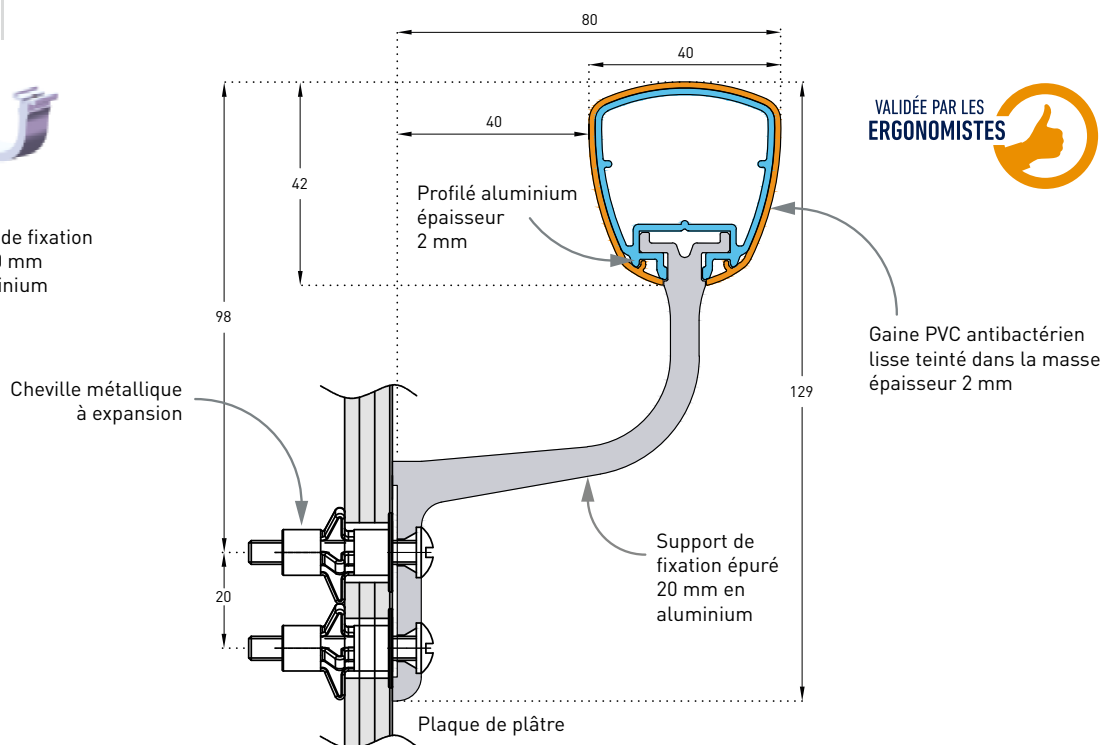
Linea'Touch
Gainée PVC
31 coloris



LINEA'TOUCH GAINÉE PVC - VERSION ÉPURÉE



Support de fixation épuré 20 mm en aluminium



Gaine PVC antibactérien lisse teinté dans la masse épaisseur 2 mm

Cheville métallique à expansion

Support de fixation épuré 20 mm en aluminium

Plaque de plâtre

Descriptif-type

- La main courante sélectionnée de type LINEA'TOUCH gainée PVC de SPM est une main courante trilobée, d'une section progressive de 28 mm à 40 mm liée à son design ergonomique et anti-rotation. Sa hauteur est de 42 mm et son encombrement au mur est de 80 mm. La position axiale des supports permet un excellent guidage. Elle est composée d'un profilé en aluminium continu de 2 mm d'épaisseur recouvert par une gaine en PVC lisse et antibactérien, teinté dans la masse de 2 mm d'épaisseur et d'un closoir en partie basse.

Des accessoires de finition (bouchons plat ou biseauté, embouts retournant au mur classique ou «courbe tendue») complètent l'ensemble. Pour être en conformité avec la Circulaire Interministérielle (n° DGUHC 2007-53 du 30/11/2007) relatives à l'accessibilité, toutes les solutions techniques sont disponibles pour assurer sa continuité dans les angles (90° ou sur mesure), dans les escaliers (Rapid'Angle à triple rotation type cardan), devant les gaines techniques (clavettes à démontage rapide), et dans les parties courbes (cintrage en usine). Les accessoires en PVC antibactérien se raccordent aux profilés avec des manchons munis de joints souples bactéricides. La fixation au mur est assurée par des supports épurés autobloquants 2 points de fixation en aluminium de 20 mm de large. Pour limiter le nettoyage avant réception, un film de protection sur les produits est exigé.

Elle bénéficie d'un classement feu M1 (Bs2d0) et sa résistance

aux chocs est supérieure à 70 joules (soit l'équivalent d'un impact de matériel de 220 kg lancé à 2 km/h.)

Le PVC de LINEA'TOUCH est 100% antibactérien, 100% nettoyable, 100% décontaminable (niveau IV selon la nomenclature de l'Institut Pasteur) et possède une faible émissivité de COV (niveau A+), 700 fois inférieure à la Réglementation Européenne (COV après 3 jours).

La formulation est exempte de métaux lourds y compris de plomb & d'étain (valeurs négligeables, inférieures à 50 ppm) ainsi que de CMR1 et CMR2 permettant de recycler 100% des chutes et de répondre à 7 cibles de la démarche HQE. La stabilisation du matériau est réalisée au Calcium-Zinc.

Le Certificat de conformité à la directive REACH est exigé.

L'ensemble des rapports ou PV correspondant aux caractéristiques ci-dessus seront à fournir sur demande et sont téléchargeables sur le site www.spm.fr

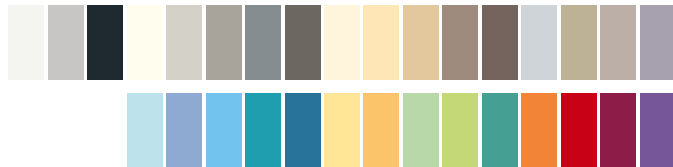
- Coloris : Au choix du maître d'œuvre dans les 31 coloris de la gamme du fabricant.

- Mode de pose : Pose préconisée à 0.90 m du sol fini (partie haute de la main courante). Selon la nature du mur, les fixations et la distance maximum entre 2 supports peuvent varier de 0.80 m à 1.20 m. Le fabricant devra obligatoirement fournir un Guide de Mise en Œuvre (GMO) précisant l'ensemble des sujétions et contraintes liées à l'installation de ses produits.



Descriptif-Type téléchargeable sur notre site www.spm.fr

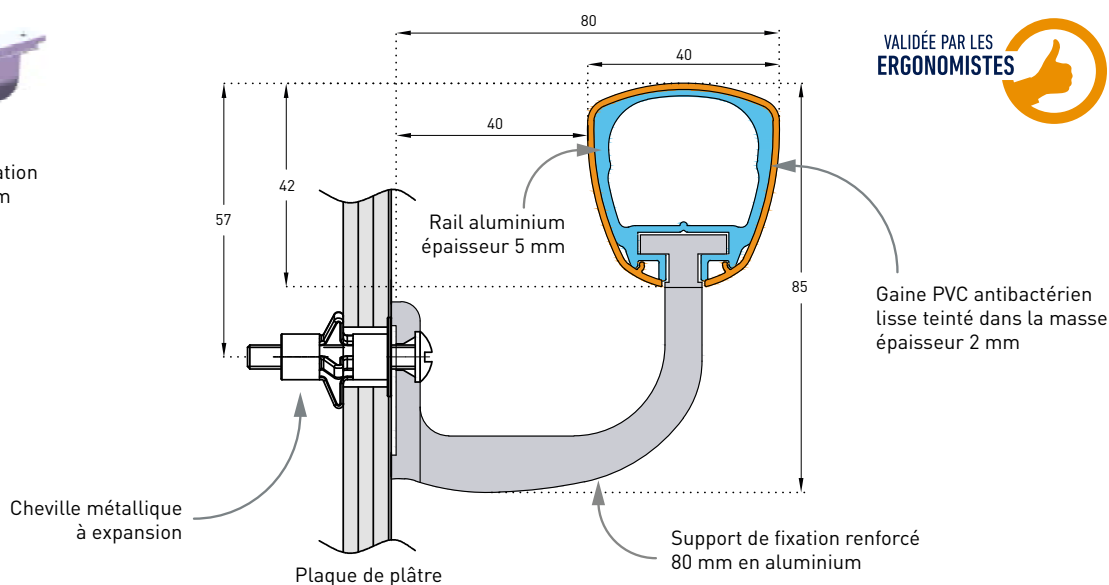
Linea'Touch+
Gainée PVC
31 coloris



LINEA'TOUCH+ GAINÉE PVC - VERSION RENFORCÉE



Support de fixation renforcé 80 mm en aluminium



VALIDÉE PAR LES
ERGONOMISTES



Descriptif-type

• La main courante sélectionnée de type LINEA'TOUCH + (plus) gainée PVC de SPM est une main courante trilobée, d'une section progressive de 28 mm à 40 mm liée à son design ergonomique et anti-rotation. Sa hauteur est de 42 mm et son encombrement au mur est de 80 mm. La position axiale des supports permet un excellent guidage. Elle est composée d'un profilé renforcé en aluminium continu de 5 mm d'épaisseur recouvert par une gaine en PVC lisse et antibactérien, teinté dans la masse de 2 mm d'épaisseur et d'un closioir en partie basse.

Des accessoires de finition (bouchons plat ou biseauté, embouts retournant au mur classique ou «courbe tendue») complètent l'ensemble. Pour être en conformité avec la Circulaire Interministérielle (n° DGUHC 2007-53 du 30/11/2007) relatives à l'accessibilité, toutes les solutions techniques sont disponibles pour assurer sa continuité dans les angles (90° ou sur mesure), dans les escaliers (Rapid'Angle à triple rotation type cardan), devant les gaines techniques (clavettes à démontage rapide), et dans les parties courbes (cintrage en usine). Les accessoires en PVC antibactérien se raccordent aux profilés avec des manchons munis de joints souples bactéricides. La fixation au mur est assurée par des supports renforcés autobloquants 2 points de fixation en aluminium de 80 mm de large. Pour limiter le nettoyage avant réception, un film de protection sur les produits est exigé.

Elle bénéficie d'un classement feu M1 (Bs2d0) et sa résistance

aux chocs est supérieure à 110 joules (soit l'équivalent d'un impact de matériel 320 kg lancé à 3 km/h.)

Le PVC de LINEA'TOUCH + (Plus) est 100% antibactérien, 100% nettoyable, 100% décontaminable (niveau IV selon la nomenclature de l'Institut Pasteur) et possède une faible émissivité de COV (niveau A+), 700 fois inférieure à la Réglementation Européenne (COV après 3 jours). La formulation est exempte de métaux lourds y compris de plomb & d'étain (valeurs négligeables, inférieures à 50 ppm) ainsi que de CMR1 et CMR2 permettant de recycler 100% des chutes et de répondre à 7 cibles de la démarche HQE. La stabilisation du matériau est réalisée au Calcium-Zinc. Le Certificat de conformité à la directive REACH est exigé.

L'ensemble des rapports ou PV correspondant aux caractéristiques ci-dessus seront à fournir sur demande et sont téléchargeables sur le site www.spm.fr

- Coloris : Au choix du maître d'œuvre dans les 31 coloris de la gamme du fabricant.
- Mode de pose : Pose préconisée à 0.90 m du sol fini (partie haute de la main courante). Selon la nature du mur, les fixations et la distance maximum entre 2 supports peuvent varier de 0.80 m à 1.20 m. Le fabricant devra obligatoirement fournir un Guide de Mise en Œuvre (GMO) précisant l'ensemble des sujétions et contraintes liées à l'installation de ses produits.



Descriptif-Type téléchargeable sur notre site www.spm.fr