

LINEA'PUNCH



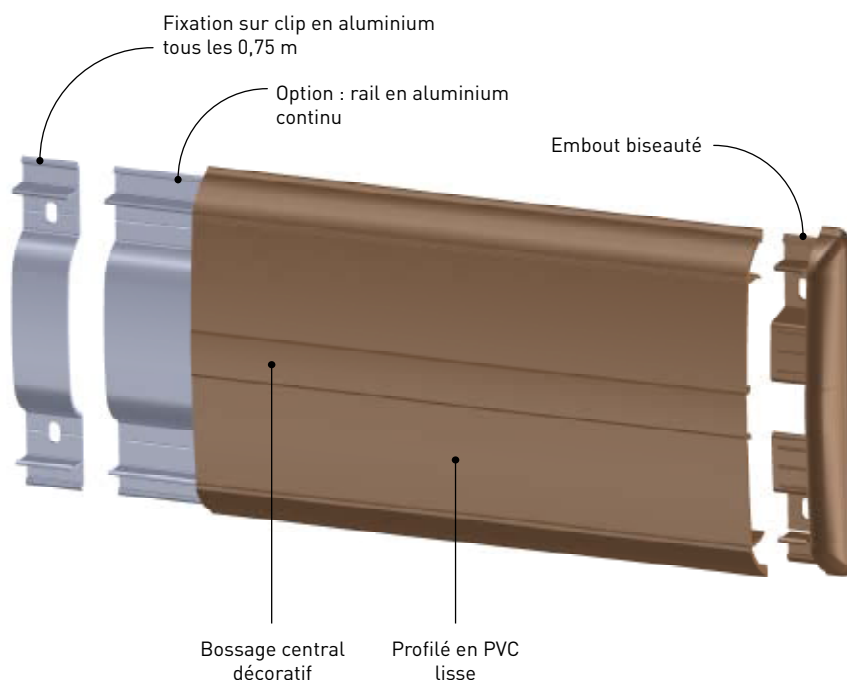
▶ PARE-CHOCs HAUTEUR 180 MM

Applications

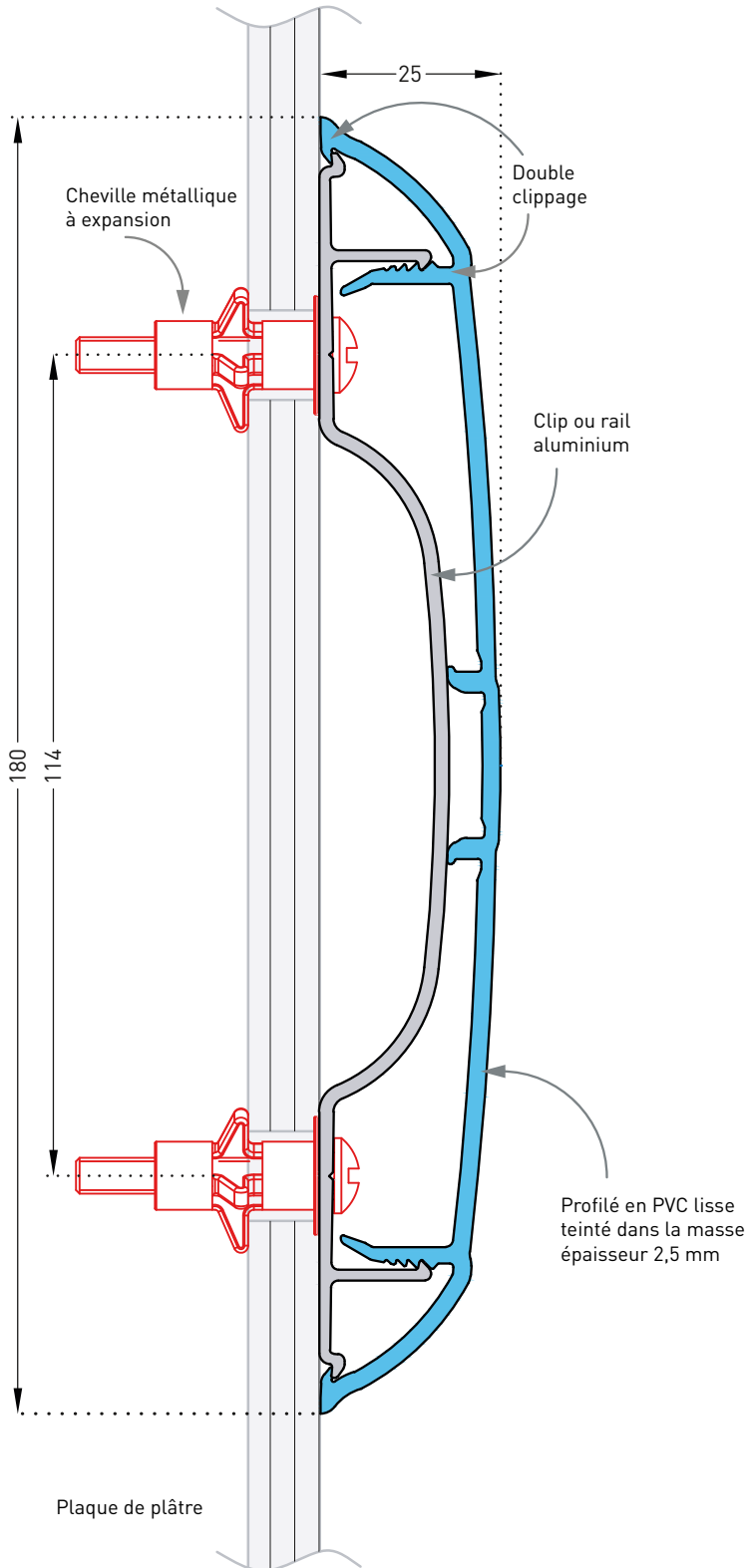
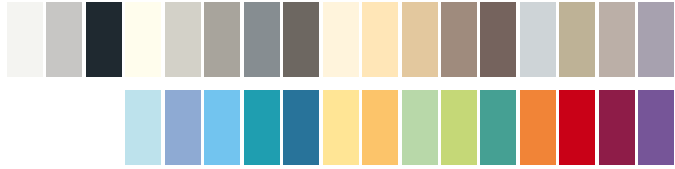
- Le pare-chocs Linea'Punch est l'alliance idéale de la résistance aux chocs et du design. Conçu pour se fondre dans le décor grâce à sa ligne épurée, il s'associe parfaitement à la main courante Linea'Touch pour offrir une solution esthétique et performante dans tout le bâtiment.
- Ses embouts étroits et biseautés minimisent l'encombrement et la distance aux huisseries et épousent le mur afin de garantir un nettoyage facile et une hygiène optimale. Facile et rapide à poser, son double clippage permet une application parfaite au mur.
- Il protège efficacement et subtilement les murs les plus exposés à un trafic intense de chariots dans les circulations, zones d'accès et aires de stockage (hôpitaux, cliniques, maisons de retraite, laboratoires, salles blanches, hôtels, restaurants, établissements scolaires).

Présentation

- Modèle : pare-chocs Linea'Punch
- Hauteur : 180 mm
- Epaisseur : 25 mm
- Longueur : 4 m
- Matériau : PVC antibactérien classé M1 (Bs2d0), coloré dans la masse de 2.5 mm d'épaisseur
- Aspect de surface : lisse avec bossage central
- Fixation : sur clip en aluminium ou en option sur rail aluminium continu
- Coloris : 31 standard



Linea'Punch
31 coloris



Descriptif-type

- Le pare-chocs sélectionné de type LINEA'PUNCH de SPM est un pare-chocs plat et lisse avec bossage central, d'une hauteur de 180 mm et d'une épaisseur de 25 mm. Son profilé en PVC lisse antibactérien de 2,5 mm d'épaisseur est teinté dans la masse. Les parties haute et basse du profilé sont biseautées et se terminent par des lèvres renforcées afin de plaquer le profilé au mur et limiter les zones de rétention.

Aux extrémités, ce pare-chocs est terminé par des embouts biseautés de très faible encombrement (16,5 mm de largeur). La fixation au mur est réalisée par des clips ou rail continu en aluminium, résilients grâce à leur forme exclusive en « oméga ». Pour limiter le nettoyage avant réception, un film de protection est exigé.

Le pare-chocs bénéficie d'un classement au feu M1 (Bs2d0) et sa résistance aux chocs est supérieure à 110 joules correspondant à un impact supérieur à 320 kg à 3 km/h.

Le PVC de LINEA'PUNCH est 100% antibactérien, 100% nettoyable, 100% décontaminable (niveau IV selon la nomenclature de l'Institut Pasteur) et possède une faible émissivité de COV (niveau A+), 700 fois inférieure à la Réglementation Européenne (COV après 3 jours). La formulation est exempte de métaux lourds y compris de plomb & d'étain (valeurs négligeables, inférieures à 50 ppm) ainsi que de CMR1 et CMR2 permettant de recycler 100% des chutes et de répondre à 7 cibles de la démarche HQE. La stabilisation du matériau est réalisée au Calcium-Zinc.

Le Certificat de conformité à la directive REACH est exigé.

L'ensemble des rapports ou PV correspondant aux caractéristiques ci-dessus seront à fournir sur demande et sont téléchargeables sur le site www.spm.fr

- Coloris : Au choix du maître d'œuvre dans les 31 coloris de la gamme du fabricant.
- Mode de pose : Pour une protection optimale, l'axe du profilé sera à 0.80 m du sol pour une protection à mi-mur ou au-dessus de la plinthe pour une protection en partie basse. Montage par clippage sur clips en aluminium « 4 points » tous les 0.75 m maximum ou en option, par pose sur rail en aluminium continu.

Le fabricant devra obligatoirement fournir un Guide de Mise en Œuvre (GMO) précisant l'ensemble des sujétions et contraintes liées à l'installation de ses produits.



Descriptif-Type téléchargeable sur notre site www.spm.fr