



INNOVATION

LINEA'FLEX



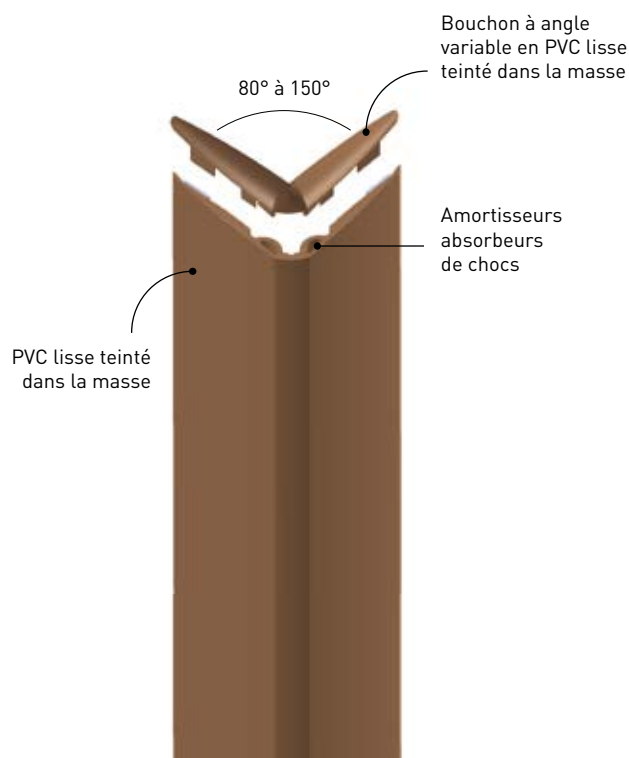
▶ CORNIÈRE ADHÉSIVE FLEXIBLE AVEC BOUCHON À ANGLE VARIABLE

Applications

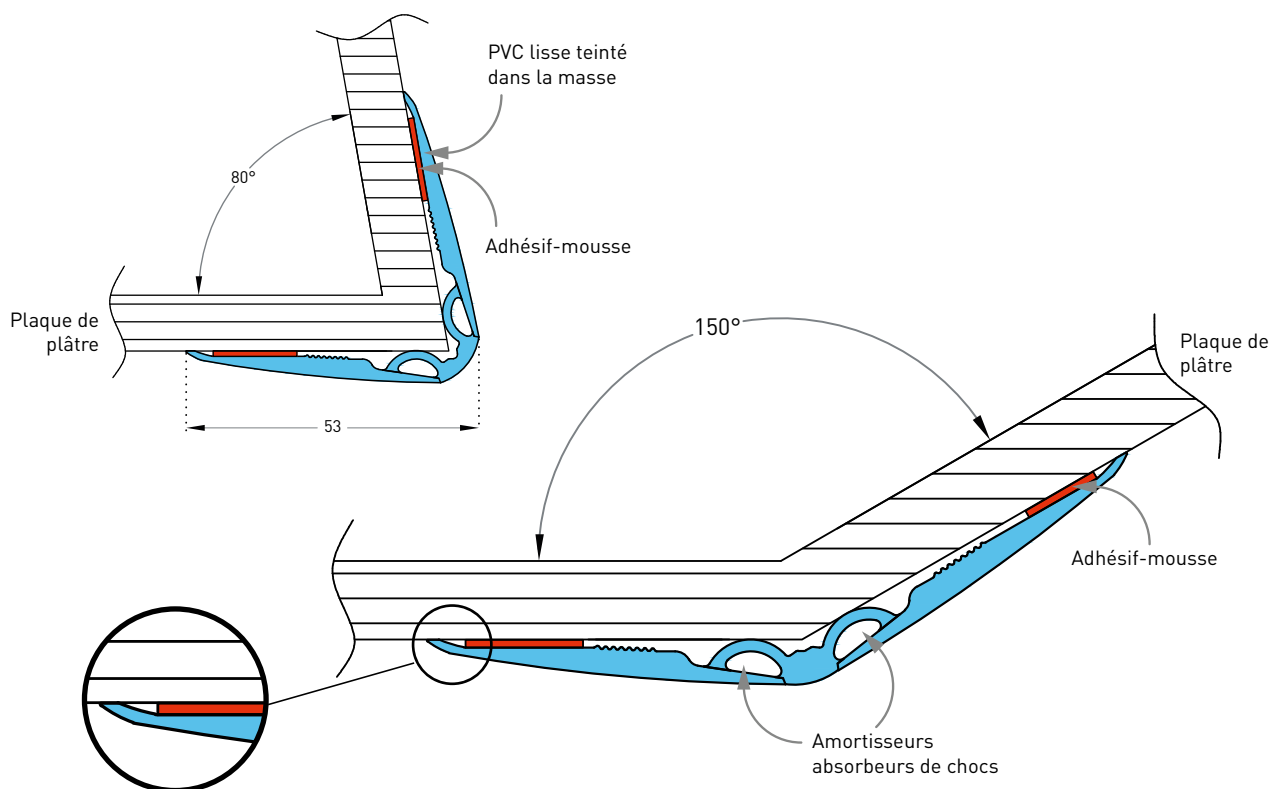
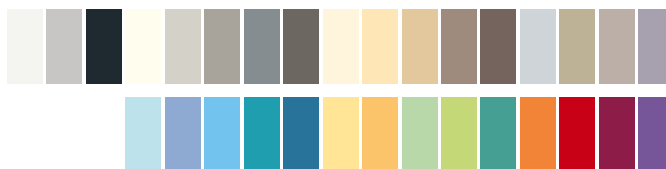
- La cornière Linea'Flex est un concentré de savoir-faire technique combinant résistance, flexibilité et discrétion, en harmonie totale avec la gamme Linea.
- Elle assure une protection efficace de tous les angles de murs de 80° à 150°, grâce à sa partie centrale flexible soutenue par 2 amortisseurs pour une résistance renforcée.
- Dotée d'un bouchon à angle variable, elle s'adapte à toutes les hauteurs et garantit une hygiène parfaite.
- Munie de deux bandes d'adhésif double face, elle est facile et rapide à poser.
- Elle s'intègre en toute sobriété dans les circulations et locaux soumis à des chocs répétés dans les hôpitaux, cliniques, maisons de retraite, établissements scolaires, hôtels, restaurants, bureaux, magasins.

Présentation

- Modèle : cornière adhésive flexible Linea'Flex avec bouchon à angle variable
- Ouverture angulaire : 80° à 150°
- Largeur d'aile : 53 cm
- Epaisseur : croissance de la section jusqu'à 3 mm
- Longueur : 1.30 m, 2.00 m ou 4.00 m
- Matériau : PVC antibactérien classé M1 (Bs2d0) et coloré dans la masse
- Aspect de surface : lisse
- Fixation : cornière munie d'adhésif-mousse à renforcer avec le mastic colle universel SPM
- Coloris : 31 standard



Linea'Flex
31 coloris



Descriptif-type

- La cornière sélectionnée de type LINEA'FLEX de SPM est une cornière adhésive flexible, avec bouchon à angle variable de 80° à 150° et une largeur d'ailes de 53 mm. Son profilé en PVC lisse, antibactérien de 1 à 3 mm d'épaisseur est teinté dans la masse. Sa partie centrale flexible est renforcée par deux amortisseurs absorbants de chocs. La prise à l'arrachement est minime grâce à l'épaisseur progressive du profilé et sa forme biseautée. La finition de la cornière est assurée par un bouchon flexible biseauté en PVC souple. Elle est munie de 2 bandes d'adhésif double-face posées en usine. Pour limiter le nettoyage avant réception, un film de protection est exigé. Elle bénéficie d'un classement feu M1 (Bs2d0) et sa résistance aux chocs est supérieure à 110 joules correspondant à un impact supérieur à 320 kg à 3 km/h. Le PVC de LINEA'FLEX est 100% antibactérien, 100% nettoyable, 100% décontaminable (niveau IV selon la nomenclature de l'institut Pasteur) et possède une faible émissivité de COV (niveau A+), 700 fois inférieure à la

Règlementation Européenne (COV après 3 jours). La formulation est exempte de métaux lourds y compris de plomb & d'étain (valeurs négligeables, inférieures à 50 ppm) ainsi que de CMR1 et CMR2 permettant de recycler 100% des chutes et de répondre à 7 cibles de la démarche HQE.

La stabilisation du matériau est réalisée au Calcium-Zinc. Le Certificat de conformité à la directive REACH est exigé. L'ensemble des rapports ou PV correspondant aux caractéristiques ci-dessus seront à fournir sur demande et sont téléchargeables sur le site www.spm.fr

- Coloris : Au choix du maître d'œuvre dans les 31 coloris de la gamme du fabricant. Le coloris des bouchons de finition sera identique à celle du profilé.
- Mode de pose : pose facile et rapide par adhésif double-face (un renfort de mastic-colle universel sans solvants de type AC004 de chez SPM est recommandé). Le fabricant devra obligatoirement fournir un Guide de Mise en Œuvre (GMO) précisant l'ensemble des sujétions et contraintes liées à l'installation de ses produits.



Descriptif-Type téléchargeable
sur notre site www.spm.fr